

CS-12M

单 12" 两分频返听扬声器



CS-12M是一款超紧凑两分频监听音箱，箱体材质为优质桦木夹板，由单12"中低频单元和1.35"高频压缩单元组成，100°x100°的角度设计，可覆盖的区域更宽，作为系统监听，拥有极高的性价比，声音细腻柔和线性，作为超紧凑多功能音箱使用，设计师专门为其设计了多角度锚点，方便吊挂使用。箱体喷涂为环保级防水漆，可为用户定制颜色可选。

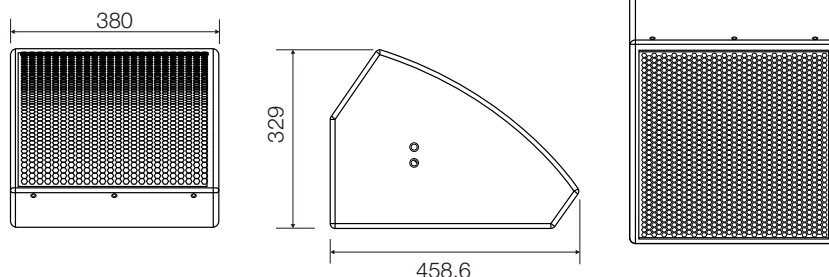
应用场所

- 会议室
- 报告厅
- 多功能厅
- 宴会厅
- 展览馆
- 音乐餐吧
- 各类扩声空间

技术规格

CS-12M	
配置类型	单12"两分频返听扬声器
驱动单元	1 × 12"低频单元, 1 × 1.75"高频单元
频响范围	55 Hz - 20 kHz
指向角度-最大声压级	100°H × 100°V
灵敏度	103 dB
阻抗	8 Ω
功率	400 W 持续 / 800 W 节目 / 1600 W 峰值
最大声压级	135 dB
尺寸(宽×高×深)	380 × 329 × 458 mm
净重	18.5 kg
可选颜色	黑色
配件	U型支架

产品尺寸



产品性能参数如有变动恕不另行通知